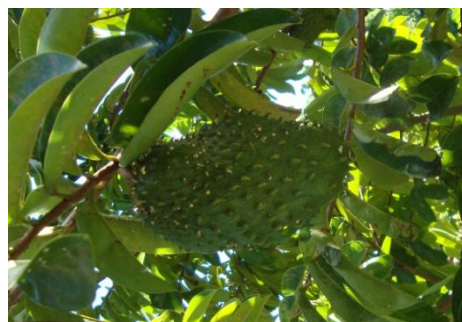




MOOREA PEARL RESORT & SPA

モーレア島観光バスツアー

今日のバスツアーのドライバーは、
日本が大好きな、モーレアエクスプローラー社のモアナ。
久しぶりに聞いた彼の日本語の上達度にはびっくり。
流暢に日本語を話していました。



コロソル(Corossol)
見た目は少々グロテスクですが、
果実は白くてやわらかく、
クリーミーで甘酸っぱいコロソル。
ジュースとして販売されています。

ホテルを出発したバスはまずクック湾に止まり、写真撮影。
その後はジュース工場脇のブティックでリキュールの試飲。
パイナップル、ココナッツ、バニラ、コーヒーのリキュール…
いろいろおいしくて試していると、
ついフラっとなってしまうことも。。。
ジャムやフルーツのお酢、ドライフルーツもお求め頂けます。

次に訪れるのはオプノフ湾の近く、
山の上に『トロピカルガーデン』です。
その名の通りここでは様々な熱帯の植物を見る事ができます。



パッション

パッションフルーツの木に似ているけれど、
実はならず、綺麗なお花が咲きます。



売店では、マンゴーや
パッションフルーツのアイス、
パイナップルジュースも
買う事が出来ます。



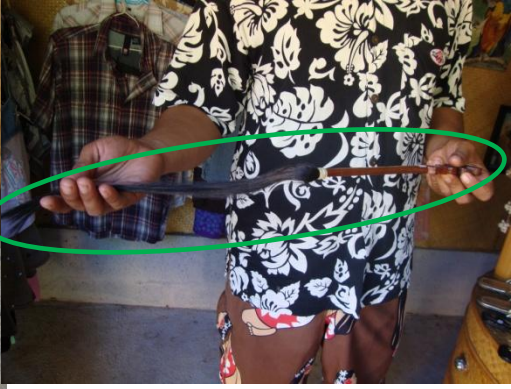
また、ここトロピカルガーデンには、元博物館ガイドのジュルがいます。
彼の吹く鼻笛の音色は、古代タヒチを彷彿させます。
古代タヒチには文字がなかったため、すべては口頭で伝えられていました。
村の長が皆に話をする時、必ず鼻笛が吹かれていたそうです。



鼻笛



ハンマー



ハエはらい

ハンマーは、アウトリガーカヌーを作ったり、木を削るときに使っていました
ハエはらいは、無論ハエを追い払うためのもの。現在は使われておりませんが、昔は人の髪の毛を使ったとか…

ポリネシアの文化に興味がある人は、ぜひ彼に
いろいろ聞いてみてください。まるで本を読んで
いるかのように、次から次へと新しいことが
学べます。さらに彼はハニラについても詳しく、
このガーデンで唯一、ハニラの授粉ができる人
です。授粉の時期は6月から7月です。トロピ
カルガーデンの後は、ベルベデール、古代宗教
の儀式の場マラエを見学し、ティキピレツジへ
と向かいます。お土産屋も訪れます。



ツアーの締めくくりは、トアテアの展望台での写真撮影です。

ちなみに今回のツアーで、モーレアには11箇所のパス(山からの湧き水が川になり、流れる冷たい水が海に流れこむことでパスが
できる珊瑚礁と珊瑚礁の間の空間)があることを知りました。

